

SCM-1230P【本体受信機】



- ・送受信周波数:受信周波数315MHz帯 送信周波数429MHz帯
- ・送受信方式:受信:ASK方式 送信:FSK方式
- ・ディスプレイ:3窓2桁
- ・表示方式:FND
- ・音量調節:10段階
- ・本体ボタン:6ボタン FUN/ESC/ENT/UP/LR/DOWN
- ・サイズ:250(W)×38(D)×150(H)mm アンテナ含まず
- ・重量:570g アダプター含まず
- ・音色:20種類
- ・電源:DC12V/1000mAアダプター

SP-300F【レシーバー】



- ・受信周波数:429MHz帯
- ・受信方式:FSK方式
- ・画面表示:コール番号/時計/テキスト/ロール表示/スロット/振動アラーム
- ・サイズ:54(W)×14-18(D)×43(H)mm ベルト含まず
- ・重量:54.4g 電池含む
- ・音色:メロディ3種類 振動3種類 消音
- ・電源:1.5V 単4電池

SB-100【送信機・消去機】



- ・送信周波数:315MHz帯
- ・アンテナ:内蔵
- ・サイズ:φ60×17(H)mm
- ・カラー:ブラック/オレンジ、ホワイト/ブルー
- ・操作モニタ:LED点灯
- ・番号設定:デジタル
- ・重量:37g 電池含む
- ・電源:12V/23A

株式会社マイコール

【本社】
〒111-0042
東京都台東区寿2-10-13田原町シティビル8F
TEL03-3845-6533 FAX03-3845-6518

【配送センター】
〒270-1433
千葉県白井市けやき台1-3-1
TEL.047-402-6065 FAX.047-468-8223

myCall

製品ホームページはこちらをご覧ください。

www.mycall.co.jp

販売特約店

SMADIO

呼び出しコールを腕時計でキャッチ
ワイヤレスコールの新世代システム「スマジオ」



呼び出しをレシーバーで確認する ワイレスコールのニュースタイル

スマジオは送信機(ボタン)を押すと本体受信機でどのボタンが押されたかを確認できるワイレスコールシステムです。
独自で開発したレシーバー(腕時計型受信機)を使用することにより本体受信機を見ずに手元で確認することができますのでスタッフの無駄な動きを省くことができます。



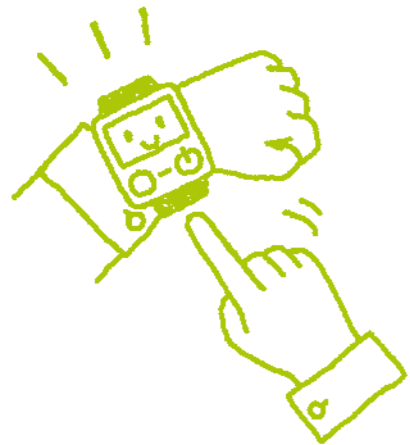
コンパクト設計の本体受信機

設置場所を選ばないコンパクトな本体表示機。
本体受信機は250(横)×38(奥)×150(高)mmのコンパクト設計。
店内のデザインを崩さずに取り付けることができます。



20種類の選べる呼び出し音

呼び出し音は20種類から選ぶことができます。「ピンポ〜ン」や「鳥の鳴き声」など好きな音を送信機ごとに設定する事が可能ですのでエリアで音を変えるなどオペレーションのアレンジが可能です。



今までにない腕時計型レシーバーによる新たなオペレーション

腕時計型レシーバーを使用すれば、毎回本体受信機を見に行かなくても呼び出しを確認できます。
レシーバーは音のみ、振動のみ、音+振動で呼び出しを伝えますので作業中でも呼び出しを逃す事を避けられます。
レシーバーは最大15の呼び出しまで記憶可能です。



最大69までのグループ登録が可能

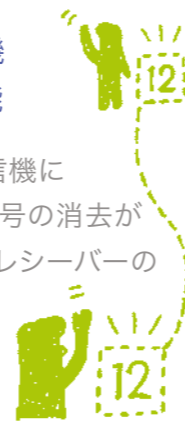
お店や介護施設、工場などで使用される場合、エリアを決めておけばスムーズな対応が可能となります。例えばお座敷がグループ1、テーブル席がグループ2、禁煙席がグループ3と設定し「1-5(お座敷の5番)」「2-7(テーブル席の7番)」「3-8(禁煙の8番)」などの登録が出来ます。

送信機はデザインに優れた小型タイプ

どんな場所でも邪魔にならない小型デザインの送信機は、生活防水となっております。常に押されるボタン部分は丈夫なラバーを使用。送信時にはLEDが点灯しますので送信を目でも確認できます。
本体カラーはブラック/オレンジ、ホワイト/ブルーの2バージョンとなります。

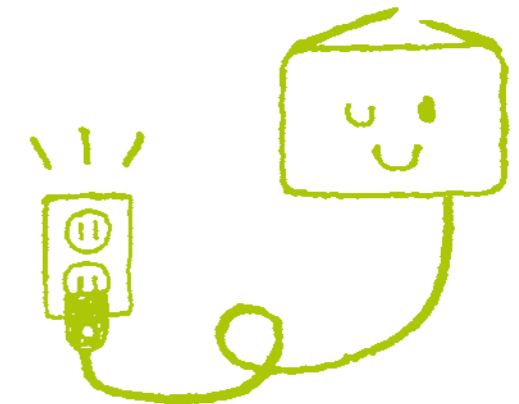
離れた場所からも本体受信機 レシーバーの番号消去が可能

消去機ボタンを使えば本体受信機に行かなくても離れた場所から番号の消去が可能です。本体受信機と同時にレシーバーの番号も消去されますのでオペレーションの効率がアップします。



面倒な配線工事は不要

本体受信機は電源コードを繋ぐだけで、好きな場所に設置が可能です。配線工事を必要としないのでコストの削減となります。
レシーバー(腕時計型受信機)のみでオペレーションをする場合は、本体受信機は目立たない場所に設置する事も可能です。



無音でのオペレーションも可能

レシーバーの受信は音のみ、振動のみ、音+振動から選べます。
本体受信機の音量を0にしてレシーバーを振動のみにすれば「ピンポ〜ン」の音をお客様に聞かれずに対応可能です。



225種類の送信機が登録可能

1~99、A1、E1などアルファベットと数字の組み合わせ225種類の送信機登録が出来ます。さまざまな環境に合わせて対応可能です。



デジタル方式による設定と送信で 電波の混線を避けます

スマジオの番号設定、電波送信はデジタル方式になります。DIPスイッチを使ったアナログ方式とは違いますので電波の混線を避けることができます。



SMADIO